

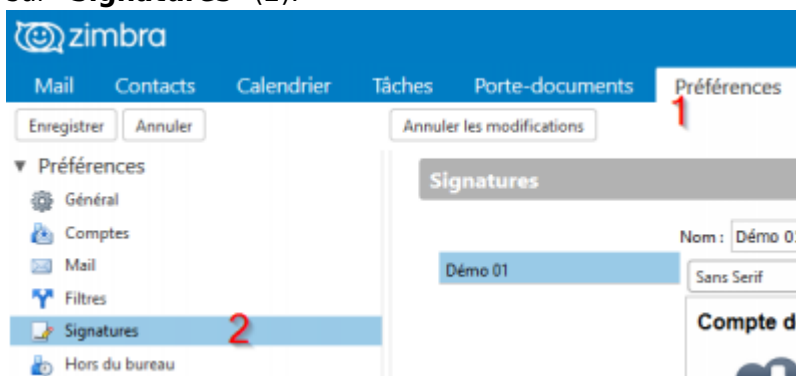
Ajouter automatiquement une signature à la fin des mails envoyés

Ce tutoriel, pas à pas, va vous aider à mettre en place une signature automatique à la fin des e-mails que vous envoyez. La signature doit être configurée à 2 endroits différents :

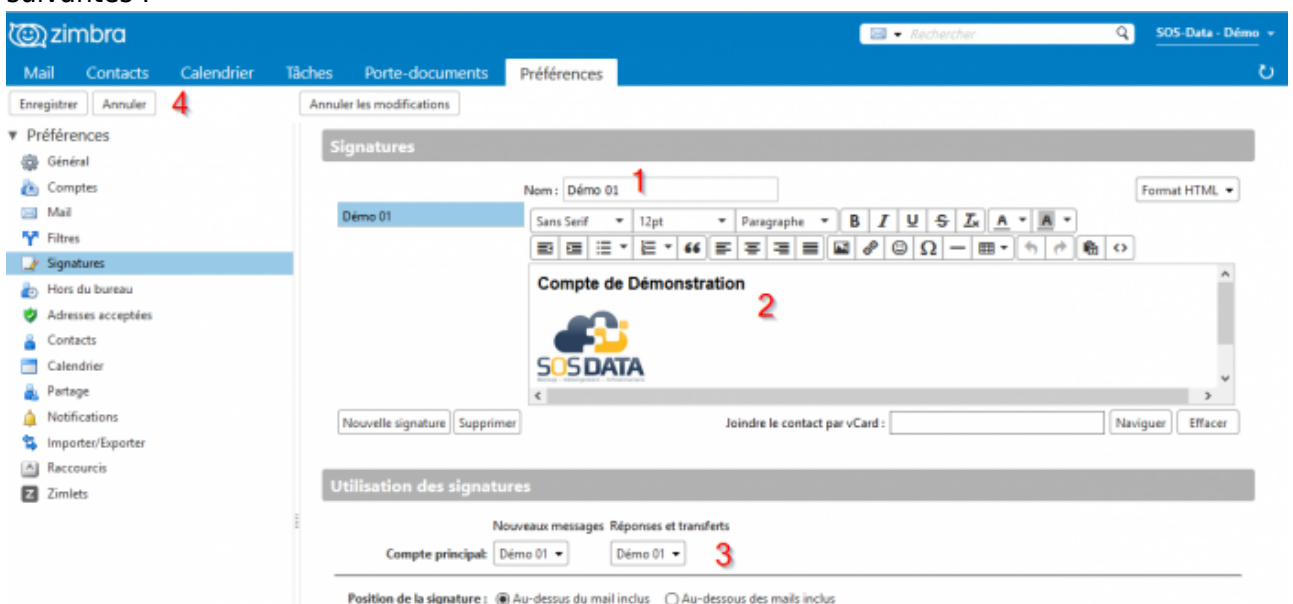
- Sur le webmail, pour les mails envoyés à partir de celui-ci
- Sur votre client de messagerie. Ici l'exemple est donné pour Outlook.

Créer une signature sur le webmail

1. Se connecter au webmail
2. Dans le menu de navigation en haut, cliquez sur le menu "**Préférences**" (1), puis sélectionnez sur "**Signatures**" (2).



3. Sous la rubrique "**Signatures**" dans la page principale, veuillez remplir les informations suivantes :

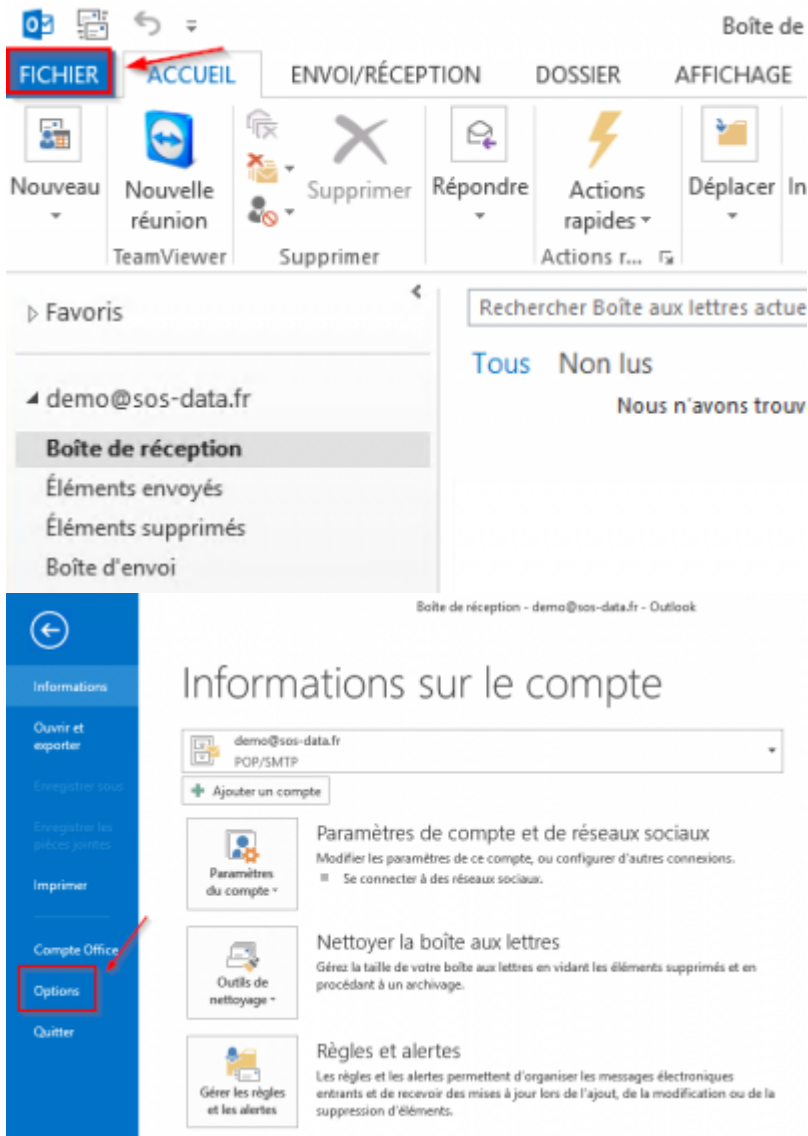


- Donnez un nom à votre signature (1).
- Créez la signature que vous souhaitez utiliser (2).
- Indiquez qu'il faut utiliser la signature nouvellement créée dans les **nouveaux messages** et dans les **réponses et transferts** (3).
- Validez les changements en cliquant sur le bouton "**Enregistrer**" en haut à gauche (4).

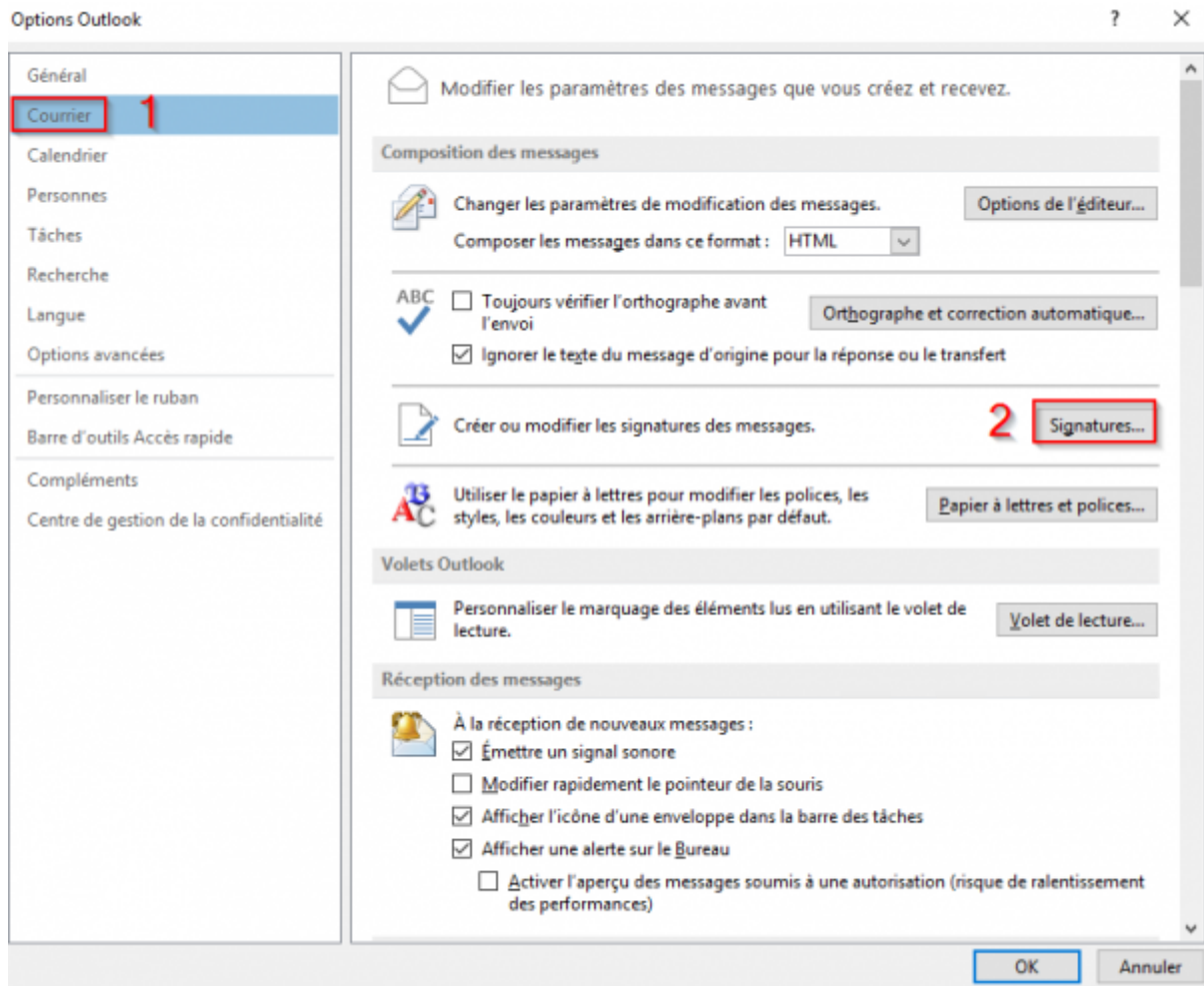
- 4. Votre signature est désormais insérée automatiquement dans tous les messages que vous envoyez depuis le **webmail**.

Créer une signature sur Outlook

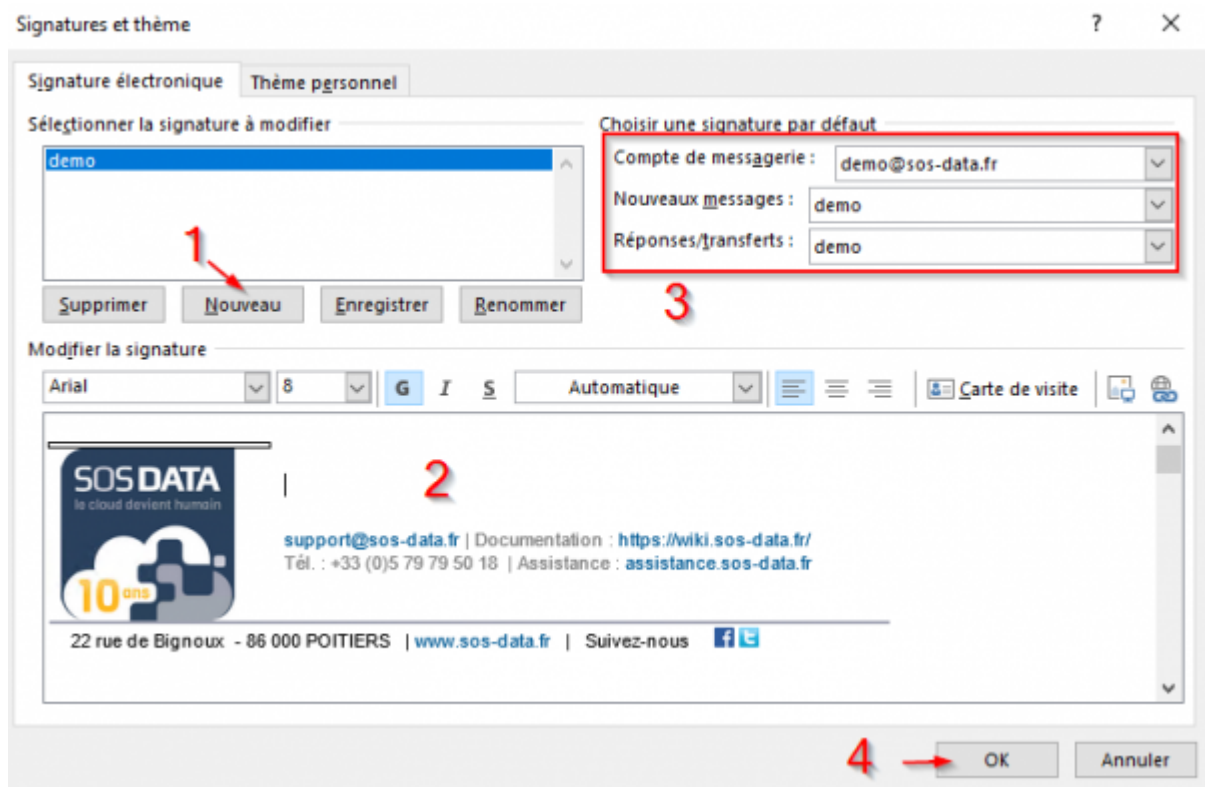
- 1. Dans le menu de navigation en haut, cliquez sur "**Fichier**", puis sur "**Options**".



- 2. Dans la fenêtre d'options qui s'affiche, choisissez la rubrique "**Courrier**" (1) puis cliquez sur le bouton "**Signatures***"



1. Dans la fenêtre **Signatures et Thème** qui s'affiche, veuillez remplir les informations suivantes :



- Cliquez sur “**Nouveau**” et donnez un nom à votre signature (1).
- Créez la signature que vous souhaitez utiliser (2).
- Indiquez qu'il faut utiliser la signature nouvellement créée dans les **Nouveaux**

messages et dans les **Réponses/Transferts** (3).

- Validez les changements en cliquant sur le bouton **“OK”** en bas à droite (4).

2. Votre signature est désormais insérée automatiquement dans tous les messages que vous envoyez **depuis Outlook**.

From:

<https://wiki.sos-data.fr/> - **SOS Data - Aide En Ligne**

Permanent link:

<https://wiki.sos-data.fr/zimbra/configurer-ma-signature>

Last update: **2017/03/15 10:09**

