



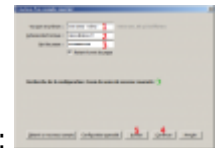
Mozilla Thunderbird

Ce tutoriel, pas à pas, va vous permettre de configurer votre client de messagerie **Mozilla Thunderbird**.

Pour vous aider, n'hésitez pas à cliquer sur les **"Imprim'écran"** en fin de chaque indication de manipulation.

Configuration d'un compte de messagerie

1. Ouvrez votre logiciel **Mozilla Thunderbird**.
2. Cliquez sur le menu **"Thunderbird"**, en haut à droite (1). 
3. Une fois dans le menu **"Thunderbird"**(1), cliquez sur le menu **"Options"** (2), puis sur le menu **"Paramètres des comptes"** (3). 
4. Dans la fenêtre **"Paramètres des comptes Courrier et Groupes"**, cliquez sur le bouton **"Gestion des comptes"** (1), puis cliquez sur **"Ajouter un compte de messagerie"** (2).



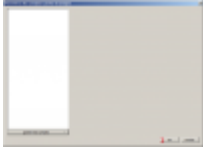
5. Une nouvelle fenêtre nommée **"Création d'un compte de courrier"** s'ouvre :
 1. Pour le champs **"Votre nom et prénom"**, indiquez le nom que vous souhaitez faire apparaître lorsqu'un destinataire reçoit votre e-mail (1).
 2. Pour le champs **"Adresse électronique"**, indiquez l'adresse e-mail qui vous a été fournie (2).
 3. Pour le champs **"Mot de passe"**, saisissez le mot de passe qui vous a été fourni (3).
 4. Validez en cliquant sur le bouton **"Continuer"**(4).
 5. Bien qu'une **"recherche de la configuration est en cours"**, vous pouvez directement cliquer sur le bouton **"Configuration manuelle"**(5).
6. Une nouvelle partie apparaît dans la fenêtre **"Création d'un compte de courrier"**, veuillez y



indiquez les informations :

1. Remplir la première partie **"Serveur entrant"** comme suit (1) :
 1. Pour la liste déroulante **"IMAP"**, choisissez **"POP3"**.
 2. Pour le champs **"Nom d'hôte du serveur"**, indiquez : **"zimbra.sos-data.net"**
 3. Pour le champs **"Port"**, indiquez le numéro **"995"**.
 4. Pour la liste déroulante **"SSL"**, choisissez **"SSL/TLS"**.
 5. Pour la liste déroulante **"Authentification"**, choisissez **"Autodétection"**.
2. Remplir la deuxième partie **"Serveur sortant"** comme suit (2) :
 1. Pour le champs **"Nom d'hôte du serveur"**, indiquez : **"zimbra.sos-data.net"**
 2. Pour le champs **"Port"**, indiquez le numéro **"587"**.
 3. Pour la liste déroulante **"SSL"**, choisissez **"aucun"**.
 4. Pour la liste déroulante **"Authentification"**, choisissez **"Autodétection"**.

3. Validez en cliquant sur le bouton "**Re-tester**".
4. Clôturer la fenêtre en cliquant sur le bouton "**Terminé**".
7. Fermer la fenêtre "**Création d'un compte de courrier**", en cliquant sur le bouton "**OK**" (1).



8. Votre compte de messagerie est désormais opérationnel sur votre client **Mozilla Thunderbird**.



From:
<https://wiki.sos-data.fr/> - **SOS Data - Aide En Ligne**

Permanent link:
<https://wiki.sos-data.fr/zimbra/thunderbird>

Last update: **2019/05/27 16:58**

