

# Zimbra Desktop

Ce tutoriel, pas à pas, va vous permettre de configurer votre client de messagerie Zimbra Desktop. Vous pouvez télécharger la dernière version gratuite de **Zimbra Desktop** pour votre système d'exploitation. Pour cela rendez-vous sur la page

<http://www.zimbra.com/downloads/zd-downloads.html> et en cliquant sur "**Download**".

Pour vous aider, n'hésitez pas à cliquer sur les "**Imprim'écran**" en fin de chaque indication de manipulation.

## Configuration d'un compte de messagerie

1. Ouvrez votre logiciel **Zimbra Desktop**.
2. Dans la première fenêtre après le lancement, cliquez sur le bouton "**Ajouter un nouveau**



**compte**".

3. Dans la deuxième fenêtre, vérifiez que l'onglet "**Ajouter un nouveau compte**" est sélectionné.
4. Dans le champs "**Type de compte**", cliquez sur la liste déroulante "**Sélectionner un type de compte...**" et choisissez "**Zimbra**".
5. La nouvelle page qui s'affiche va nous permettre d'indiquer les informations nécessaires au bon



fonctionnement de votre compte de messagerie :



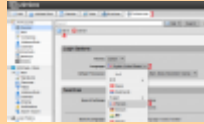
1. Pour le champs "**Nom du compte**", indiquez le nom que vous souhaitez faire apparaître lorsqu'un destinataire reçoit votre e-mail (1).
  2. Pour le champs "**Adresse de messagerie**", indiquez l'adresse e-mail qui vous a été fournie (2).
  3. Pour le champs "**Mot de passe**", saisissez le mot de passe qui vous a été fourni (3).
  4. Pour le champs "**serveur de courrier entrant**" (4), indiquez "**zimbra.sos-data.net**".
  5. Pour le champs "**Port**", laissez le choix "**443**" (5).
  6. Pour le champs "**Sécurité**", vérifiez que la case "**SSL**" est bien cochée (6).
  7. Pour les champs "**Vérifiez vos messages**" et "**Synchronisation des mails**", laissez le choix par défaut (7)
  8. Validez en cliquant sur le bouton "**Valider et Enregistrer**" pour terminer la création du compte (8).
6. Votre compte est désormais configuré, il ne vous reste plus qu'à exécuter Zimbra Desktop en cliquant sur le bouton "**Lancer Desktop**".
  7. Votre compte de messagerie est désormais opérationnel sur votre client **Zimbra Desktop**.



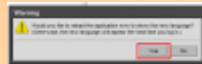
Si vous venez d'installer "**Zimbra Desktop**", il se peut que

l'interface soit en anglais.

Pour corriger cela, effectuez les manipulations suivantes :



1. Cliquez sur l'onglet "**Preferences**" (1).
2. Dans la liste déroulantes "**language**" (2), sélectionnez "**français**" (3).
3. Cliquez sur le bouton "**Save**" pour enregistrer la modification (4).
4. Une fenêtre "**Warning**" apparaîtra vous demandant si vous souhaitez recharger l'interface afin de l'afficher dans la nouvelle langue, cliquez sur "**Yes**".



5. L'interface est désormais en **Français**.

From:

<https://wiki.sos-data.fr/> - **SOS Data - Aide En Ligne**

Permanent link:

<https://wiki.sos-data.fr/zimbra/zimbra-desktop>

Last update: **2019/05/27 17:04**

